



## Aço Vitrificado Negro (VA)

**\*\*Descontinuada\*\***

**Brilhante**

### Descrição do Produto

- Tubo de parede simples de aço vitrificado negro **Brilhante** de 1 mm de espessura;
- União de tubos e acessórios mediante uniões macho/fêmea;
- Indicado para salamandras de combustíveis sólidos (lenha, carvão, etc).
- Pode ser utilizado com junta do tipo 20JE;
- Montagem interior;
- Todas as peças com diâmetro 80 e 100 incluem junta.

#### Módulo 1 Metro

Código	Diâmetro
1006-0343	100
1006-0301	125
1006-0315	175

\*Sob encomenda especial

#### Módulo 0,5 Metro

Código	Diâmetro
1006-0330	80
1006-0344	100
1006-0302	125

\*Sob encomenda especial

#### Módulo 0,25 Metro

Código	Diâmetro
1006-0393	80
1006-0394	100

\*Sob encomenda especial



#### Manguito União Fêmea-Fêmea

Código	Diâmetro
1006-0446	80

\*Sob encomenda especial



#### Módulo 0,5 Metro C/Regulador

Código	Diâmetro
1006-0339	125
1006-0340	150

\*Sob encomenda especial



#### Tê 90°

Código	Diâmetro
1006-0379	80
1006-0385	100
1006-0377	150

\*Sob encomenda especial



#### Tampa para Tê

Código	Diâmetro
1006-0384	80
1006-0386	100
1006-0382	150

\*Sob encomenda especial



#### Tê 90° com Entrada Fêmea

Código	Diâmetro
1006-0452	80
1006-0453	100

\*Sob encomenda especial



#### Curva a 45°

Código	Diâmetro
1006-0332	80
1006-0346	100
1006-0304	125
1006-0311	150
1006-0318	175

\*Sob encomenda especial



#### Curva a 90°

Código	Diâmetro
1006-0333	80
1006-0347	100
1006-0312	150
1006-0319	175

\*Sob encomenda especial



#### Abraçadeira Mural

Código	Diâmetro
1006-0334	80
1006-0348	100
1006-0306	125
1006-0313	150
1006-0320	175
1006-0327	200

\*Sob encomenda especial

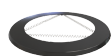


#### Abraçadeira de Espigão

Código	Diâmetro
1006-0335	80
1006-0349	100
1006-0353	125
1006-0355	150
1006-0359	200

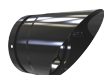
\*Sob encomenda especial




**Tapa Juntas**

Código	Diâmetro
1006-0336	80
1006-0354	125
1006-0356	150

\*Sob encomenda especial


**Terminal de Saída Horizontal**

Código	Diâmetro
1006-0387	80
1006-0388	100

\*Sob encomenda especial


**Junta de Estanqueidade**

Código	Diâmetro
120-20JE08	80
120-20JE10	100

\*Sob encomenda especial


**Adaptador**

Código	Diâmetro
1006-0361	80M - 80F
1006-0363	100M - 100F
1006-0364	100M - 110F
1006-0366	125M - 120F
1006-0368	150M - 130F
1006-0370	150M - 150F
1006-0372	170M - 175F

\*Sob encomenda especial


**Chapéu Normal**

Código	Diâmetro
1006-0338	80
1006-0352	100
1006-0307	125
1006-0314	150

\*Sob encomenda especial

