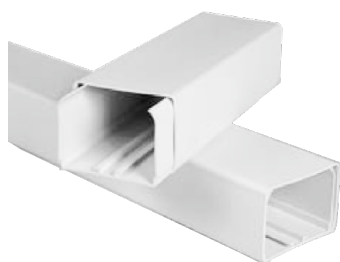


Calhas Técnicas



Descrição do Produto

Série 10 para instalações elétricas e telecomunicações.

Série 13 para protecção de cabos e tubos.

Nota: Calhas vendidas em 2 metros e acessórios à unidade

Modelos e Preços

| Código | Modelo |
|----------------|---|
| E01-10010FBR * | Calha 12*7 Adesiva BR (caixa 120mt) |
| E01-10020FBR * | Calha 16*10 Adesiva BR (caixa 120mt) |
| E01-10030FBR * | Calha Adesiva 20*12.5 BR (caixa 120mt) |
| E01-10033ABR * | Angulo Plano Variavel p/ Calha 20x12.5 |
| 2502-0142 | Calha Arredondada 35x35 s/ Base (caixa 68 mt) |
| 2502-0149 | Angulo Interior Arredondado 35X35 |
| 2502-0147 | Angulo Exterior Arredondado 35X35 |
| 2502-0151 | Angulo Plano 35x35 |
| 2502-0153 | Te Plano 35X35 |
| 2502-0155 | União Arredondada 35X35 |
| 2502-0157 | Tampa Final Arredondada 35X35 |
| E01-13030CBR * | Calha 60*40 BR (caixa 32mt) |
| E01-13035ABR * | Topo p/ Calha 60*40 BR |
| E01-13050CBR * | Calha 80*40 BR (caixa 24mt) |

| Código | Modelo |
|----------------|---|
| E01-13052ABR * | Angulo Interior Variavel 80x40 |
| E01-13056ABR * | Angulo Exterior 80x40 |
| E01-13053ABR * | Angulo Plano 80x40 |
| E01-13051ABR * | Derivação 80x40 |
| E01-13054BR * | Junta p/ Calha 80*40 BR |
| E01-13055ABR * | Topo 80x40 |
| E01-10090RBR * | Calha 110*50 BR (caixa 16mt) |
| E01-10092RBR * | Angulo interior Var. p/ Calha 110*50 BR |
| E01-10096RBR * | Angulo Ext. Var. p/ Calha 110*50 BR |
| E01-10093RBR * | Angulo Plano Var. p/ Calha 110*50 BR |
| E01-10094RBR * | Junta p/ Calha 110*50 BR |
| E01-10095RBR * | Topo p/ Calha 110*50 BR |
| E01-10984A * | Caixa Encastrável |

*Sob encomenda especial

