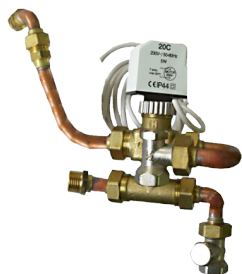


## Válvula de 3 Vias VBA



### Descrição do Produto

Válvula de 3 vias para o permutador secundário de ventiloconvectores de 4 tubos do tipo CV, CH ou NC.

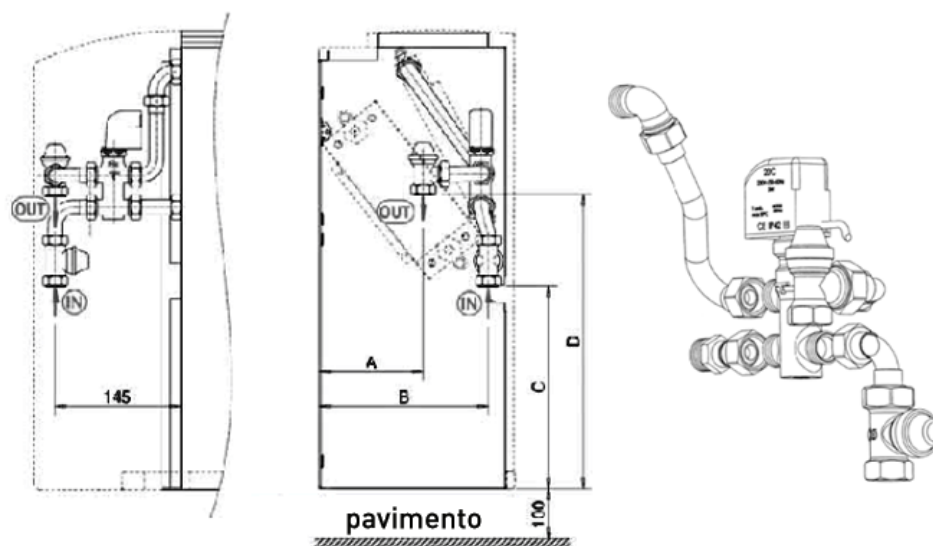
Controla a passagem de água para o permutador secundário dos ventiloconvectores de 4 tubos, em função da temperatura ambiente; Funciona em conjunto com os seguintes controladores electrónicos TMV-S, TMV-C, TMV-AU, TMO-T, TMO-T-AU, TMO-DI e TMO-503-SV2;

### Modelos e Preços

Código	Modelo
2199-0408 *	Valvula de 3 Vias VBP 1 a 9 (montagem não incluída)
2199-0404	Valvula de 3 Vias VBP 1 a 7 (montagem não incluída - versão antiga)

\*Sob encomenda especial

### Dimensões



Modelo	Dimensões (mm)				Válvula	
	A	B	C	D	DN	(Ø)
1 a 9	120	195	240	340	15	1/2"

