



Inspired by *Comfort!*

**ENG** **HEATING**

**PT** AQUECIMENTO

**FR** CHAUFFAGE

**ES** CALEFACCIÓN



# INDEX INDÍCE

## **WATER HEATERS**

ESQUENTADORES

CHAUFFE-EAU

CALENTADORES DE AGUA

**03**

## **GAS BOILERS**

CALDEIRAS A GÁS

CHAUDIÈRES À GAZ

CALDERAS A GAS

**05**

## **WATER TANKS**

TERMOACUMULADORES

BALLONS D'EAU CHAUDE

DEPÓSITOS DE AGUA

**10**

## **RADIATORS**

RADIADORES

RADIATEURS

RADIADORES

**12**

## **CENTRAL VACUUM**

ASPIRAÇÃO CENTRAL

ASPIRATEUR CENTRALISÉ

ASPIRATION CENTRAL

**14**





## WATER HEATERS

ESQUENTADORES / CHAUFFE-EAU / CALENTADORES DE AGUA



- ENG** Zantia Heaters fully comply with the new European Energy Directive (ErP-EuP), which translates into a high level of efficiency and sustainability. With a capacity of 11 to 14 liters and with versions for Natural Gas and LPG.
- PT** Os Esquentadores Zantia cumprem inteiramente a nova Diretiva Energética Europeia (ErP-EuP), o que se traduz num elevado nível de eficiência e sustentabilidade. Com capacidade de 11 a 14 Litros e com versões para Gás Natural e GPL.
- FR** Les chauffe-eau Zantia sont entièrement conformes à la nouvelle directive européenne sur l'énergie (ErP-EuP), ce qui se traduit par un niveau élevé d'efficacité et de durabilité. Avec une capacité de 11 à 14 litres et avec des versions gaz naturel ou GPL.
- ES** Los calentadores Zantia cumplen totalmente con la nueva Directiva Europea de Energía (ErP-EuP), lo que se traduce en un alto nivel de eficiencia y sostenibilidad. Con capacidad de 11 a 14 litros y con versiones para Gas Natural y GPL.



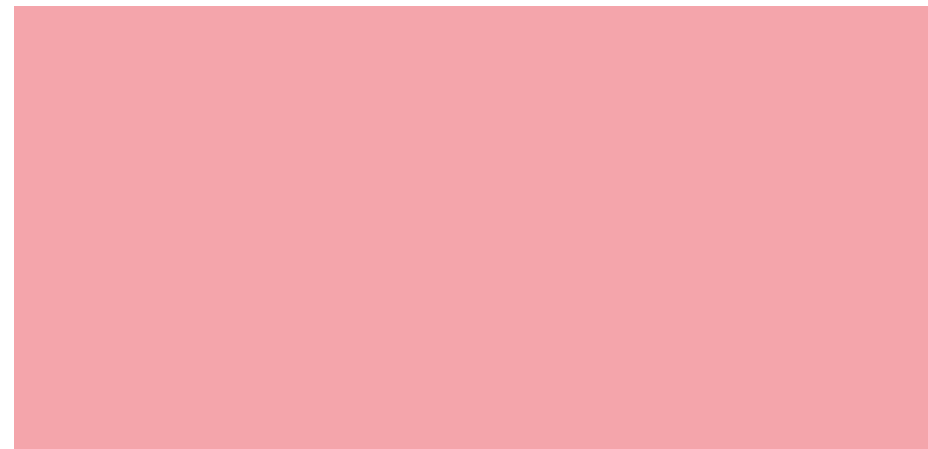
# WATER HEATERS

ESQUENTADORES / CHAUFFE-EAU / CALENTADORES DE AGUA



## PARIS

- **APPLICATION:** Instant Hot Water Production.  
**FEATURES:** Power: 23kW | Flow: 12lts/min | Sealed Chamber | Low NOx | Natural Gas and LPG | Touch Display | Smart interconnection with solar systems | Fuel Type: C12, C82, B22
- **UTILIZAÇÃO:** Produção A.Q.S. Instantânea.  
**CARACTERÍSTICAS:** Potência: 23kW | Caudal: 12lts/min | Câmara Estanque | Baixo Teor de NOx | Gás Natural e GPL | Display Touch | Interligação inteligente com sistemas solares
- **UTILISATION:** Production d'eau Chaude Instantanée.  
**CARACTÉRISTIQUES:** Puissance : 23 kW | Débit: 12 litres/min | Chambre fermée | Faible NOx | Gaz Naturel et GPL | Écran tactile | Interconnexion intelligente avec les systèmes solaires
- **USO:** Producción de Agua Caliente Instantánea.  
**CARACTERÍSTICAS:** Potencia: 23kW | Caudal: 12lts/min | Cámara Estanca | Bajo NOx | Gas Natural y GPL | Pantalla táctil | Interconexión inteligente con sistemas solares



## NANTES

- **APPLICATION:** Instant Hot Water Production.  
**FEATURES:** Power: 22kW | Flow: 11lts/min | Open Chamber | Low NOx | Natural Gas and LPG | Digital Display | Smart interconnection with solar systems
- **UTILIZAÇÃO:** Produção A.Q.S. Instantânea.  
**CARACTERÍSTICAS:** Potência: 22kW | Caudal: 11lts/min | Câmara Aberta | Baixo Teor de NOx | Gás Natural e GPL | Display Digital | Interligação inteligente com sistemas solares
- **UTILISATION:** Production d'eau Chaude Instantanée.  
**CARACTÉRISTIQUES:** Puissance : 22 kW | Débit: 11 litres/min | Chambre ouverte | Faible NOx | Gaz Naturel et GPL | Écran Digital | Interconnexion intelligente avec les systèmes solaires
- **USO:** Producción de Agua Caliente Instantánea.  
**CARACTERÍSTICAS:** Potencia: 22kW | Caudal: 11lts/min | Cámara abierta | Bajo NOx | Gas Natural y GPL | Pantalla Digital | Interconexión inteligente con sistemas solares





## CONDENSING GAS BOILERS

CALDEIRAS A GÁS / CHAUDIÈRES À GAZ / CALDERAS DE GAS



- ENG** Wide range of condensing gas boilers for domestic, commercial and industrial applications. With powers from 21kW to 1650kW. Versions for Natural Gas and LPG.
- PT** Vasta gama de caldeiras a gás de condensação para aplicações domésticas, comerciais e industriais. Com potências a partir dos 21kW até aos 1650kW. Versões para Gás Natural e GPL.
- FR** Large gamme de chaudières à gaz à Condensation pour applications domestiques, commerciales et industrielles. Avec des puissances de 21kW à 1650kW. Versions gaz naturel ou GPL.
- ES** Amplia gama de calderas de gas de condensación para aplicaciones domésticas, comerciales e industriales. Con potencias desde 21kW hasta 1650kW. Versiones para Gas Natural y GLP.



# CONDENSING GAS BOILERS - DOMESTIC

CALDEIRAS A GÁS / CHAUDIÈRES À GAZ / CALDERAS DE GAS



Inspired by Comfort!



## BARI

- **APPLICATION:** Heating | Instant Hot Water Production.  
**FEATURES:** Power: 24 to 35kW | Condensing | Efficiency: 107% | Stainless steel heat exchanger | LCD Display | Flue Type B and C
- **UTILIZAÇÃO:** Aquecimento | Produção A.Q.S. Instantânea.  
**CARACTERÍSTICAS:** Potência: 24 a 35kW | Condensação | Eficiência: 107% | Permutador em aço inox | Display LCD | Exaustão Tipo B e C
- **UTILISATION:** Chauffage | Production d'eau Chaude Instantanée.  
**CARACTÉRISTIQUES:** Puissance: 24 à 35kW | Condensation | Efficacité : 107% | Échangeur de chaleur en acier inoxydable | Écran LCD | Échappement Type B et C
- **USO:** Calefacción | Producción de Agua Caliente Instantánea.  
**CARACTERÍSTICAS:** Potencia: 24 a 35kW | Condensación | Eficiencia: 107% | Intercambiador de calor de acero inoxidable | Pantalla LCD | Tipo de escape B y C



## ROMA

- **APPLICATION:** Heating | Instant Hot Water Production.  
**FEATURES:** Power: 21 to 33kW | Condensing | Stainless steel exchanger and burner | LCD Display | Compact
- **UTILIZAÇÃO:** Aquecimento | Produção A.Q.S. Instantânea.  
**CARACTERÍSTICAS:** Potência: 21 a 33kW | Condensação | Permutador e Queimador em aço inox | Display LCD | Dimensões compactas
- **UTILISATION:** Chauffage | Production d'eau Chaude Instantanée.  
**CARACTÉRISTIQUES:** Puissance: 21 à 33kW | Condensing | Échangeur et brûleur en inox | Écran LCD | Dimensions compactes
- **USO:** Calefacción | Producción de Agua Caliente Instantánea.  
**CARACTERÍSTICAS:** Potencia: 21 a 33kW | Condensation | Intercambiador y quemador de acero inoxidable | Pantalla LCD | Dimensiones compactas



## ROMA ECO

- **APPLICATION:** Heating | Instant Hot Water Production.  
**FEATURES:** Power: 21kW | Condensing | Stainless steel exchanger and burner | LCD Display | Compact
- **UTILIZAÇÃO:** Aquecimento | Produção A.Q.S. Instantânea.  
**CARACTERÍSTICAS:** Potência: 21kW | Condensação | Permutador e Queimador em aço inox | Display LCD | Dimensões compactas
- **UTILISATION:** Chauffage | Production d'eau Chaude Instantanée.  
**CARACTÉRISTIQUES:** Puissance: 21kW | Condensation | Échangeur et brûleur en inox | Écran LCD | Dimensions compactes
- **USO:** Calefacción | Producción de Agua Caliente Instantánea.  
**CARACTERÍSTICAS:** Potencia: 21kW | Condensación | Intercambiador y quemador de acero inoxidable | Pantalla LCD | Dimensiones compactas



## ROMA R

- **APPLICATION:** Heating | Hot Water Production\*.  
**FEATURES:** Power: 21 to 33kW | Condensing | Stainless steel exchanger and burner | LCD Display | Compact
- **UTILIZAÇÃO:** Aquecimento | Produção A.Q.S.\*.  
**CARACTERÍSTICAS:** Potência: 21 a 33kW | Condensação | Permutador e Queimador em aço inox | Display LCD | Dimensões compactas
- **UTILISATION:** Chauffage | Production d'eau Chaude\*.  
**CARACTÉRISTIQUES:** Puissance: 21 à 33kW | Condensation | Échangeur et brûleur en inox | Écran LCD | Dimensions compactes
- **USO:** Calefacción | Producción de Agua Caliente\*.  
**CARACTERÍSTICAS:** Potencia: 21 a 33kW | Condensación | Intercambiador y quemador de acero inoxidable | Pantalla LCD | Dimensiones compactas

\* ● Using an external tank (optional) ● Com recurso a um acumulador externo (opcional) ● Avec l'utilisation d'un réservoir externe (en option) ● Con el uso de un acumulador externo (opcional)



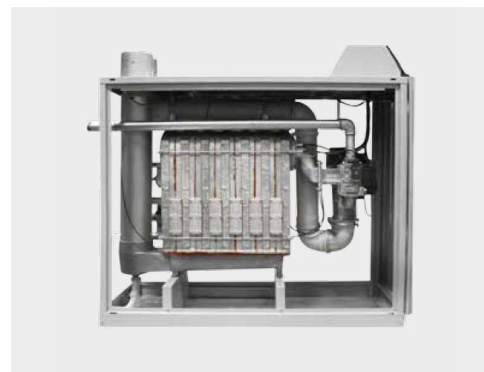
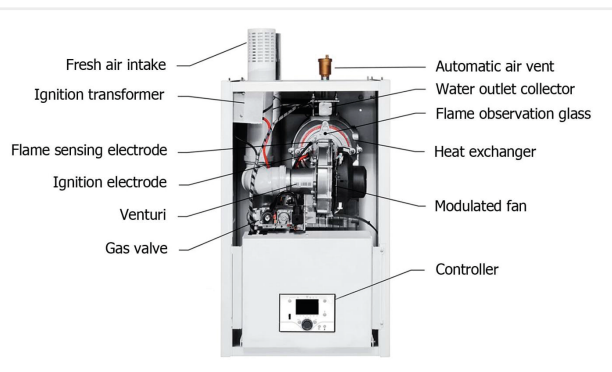
## MESSINA

- **APPLICATION:** Heating
- **FEATURES:** Power: 70 to 187kW | Condensing | Efficiency: 109% | Premix burner | Low NOx | Wall installation | Cascade connection up to 3000kW | Al-Si-Mg Exchanger | Flue Type B23 and C63
- **UTILIZAÇÃO:** Aquecimento
- **CARACTERÍSTICAS:** Potência: 70 a 187kW | Condensação | Eficiência: 109% | Queimador de pré-mistura | Baixo teor de NOx | Instalação mural | Ligação em cascata até 3000kW | Permutador Al-Si-Mg | Exaustão Tipo B23 e C63
- **UTILISATION:** Chauffage
- **CARACTÉRISTIQUES:** Puissance: 70 à 187kW | Condensation | Efficacité: 109% | Brûleur à prémélange | Faible NOx | Pose murale | Connexion en cascade jusqu'à 3000kW | Échangeur Al-Si-Mg | Échappement types B23 et C63
- **USO:** Calefacción
- **CARACTERÍSTICAS:** Potencia: 70 a 187kW | Condensación | Eficiencia: 109% | Quemador de premezcla | Bajo NOx | Instalación en pared | Conexión en cascada hasta 3000kW | Intercambiador Al-Si-Mg | Tipo de escape B23 y C63



## VITTORIA

- **APPLICATION:** Heating
- **FEATURES:** Power: 70 to 187kW | Condensing | Efficiency: 109% | Premix burner | Low NOx | Floor installation | Cascade connection up to 3000kW | Al-Si-Mg Exchanger | Flue Type B23 and C63
- **UTILIZAÇÃO:** Aquecimento
- **CARACTERÍSTICAS:** Potência: 70 a 187kW | Condensação | Eficiência: 109% | Queimador de pré-mistura | Baixo teor de NOx | Instalação de chão | Ligação em cascata até 3000kW | Permutador Al-Si-Mg | Exaustão Tipo B23 e C63
- **UTILISATION:** Chauffage
- **CARACTÉRISTIQUES:** Puissance: 70 à 187kW | Condensation | Efficacité: 109% | Brûleur à prémélange | Faible NOx | Installation au sol | Connexion en cascade jusqu'à 3000kW | Échangeur Al-Si-Mg | Échappement types B23 et C63
- **USO:** Calefacción
- **CARACTERÍSTICAS:** Potencia: 70 a 187kW | Condensación | Eficiencia: 109% | Quemador de premezcla | Bajo NOx | Instalación en el suelo | Conexión en cascada hasta 3000kW | Intercambiador Al-Si-Mg | Tipo de escape B23 y C63



\* ● Using an external tank (optional) ● Com recurso a um acumulador externo (opcional) ● Avec l'utilisation d'un réservoir externe (en option) ● Con el uso de un acumulador externo (opcional)





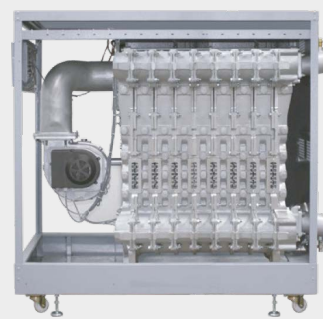
## SIENA

- **APPLICATION:** Heating  
**FEATURES:** Power: 200 to 550kW | Condensing | Efficiency: 109% | Premix burner | Low NOx | Floor installation | Cascade connection up to 8800kW | Al-Si-Mg Exchanger | Flue Type B23 and C63
- **UTILIZAÇÃO:** Aquecimento  
**CARACTERÍSTICAS:** Potência: 200 a 550kW | Condensação | Eficiência: 109% | Queimador de pré-mistura | Baixo teor de NOx | Instalação de chão | Ligação em cascata até 8800kW | Permutador Al-Si-Mg | Exaustão Tipo B23 e C63
- **UTILISATION:** Chauffage  
**CARACTÉRISTIQUES:** Puissance: 200 à 550kW | Condensation | Efficacité: 109% | Brûleur à prémélange | Faible NOx | Installation au sol | Connexion en cascade jusqu'à 8800kW | Échangeur Al-Si-Mg | Échappement types B23 et C63
- **USO:** Calefacción  
**CARACTERÍSTICAS:** Potencia: 200 a 550kW | Condensación | Eficiencia: 109% | Quemador de premezcla | Bajo NOx | Instalación en el suelo | Conexión en cascada hasta 8800kW | Intercambiador Al-Si-Mg | Tipo de escape B23 y C63



## SIENA XL

- **APPLICATION:** Heating **FEATURES:** Power: 1000 to 1650kW | Condensing | Efficiency: 108% | Full cast aluminum body | Low NOx | Floor installation | Cascade connection up to 26400kW | Al-Si-Mg Exchanger | Flue Type B23 and C63
- **UTILIZAÇÃO:** Aquecimento **CARACTERÍSTICAS:** Potência: 1000 a 1650kW | Condensação | Eficiência: 108% | Corpo integral em alumínio fundido | Baixo teor de NOx | Instalação de chão | Ligação em cascata até 26400kW | Permutador Al-Si-Mg | Exaustão Tipo B23 e C63
- **UTILISATION:** Chauffage **CARACTÉRISTIQUES:** Puissance : 1000 à 1650kW | Condensation | Efficacité: 108% | Corps entièrement en fonte d'aluminium | Faible NOx | Pose en sol | Connexion en cascade jusqu'à 26400kW | Échangeur Al-Si-Mg | Échappement types B23 et C63
- **USO:** Calefacción **CARACTERÍSTICAS:** Potencia: 1000 a 1650kW | Condensación | Eficiencia: 108% | Cuerpo totalmente de aluminio fundido | Bajo NOx | Instalación en suelo | Conexión en cascada hasta 26400kW | Intercambiador Al-Si-Mg | Tipo de escape B23 y C63



\* ● Using an external tank (optional) ● Com recurso a um acumulador externo (opcional) ● Avec l'utilisation d'un réservoir externe (en option) ● Con el uso de un acumulador externo (opcional)





### MUNICH

- **APPLICATION:** Heating | Hot Water Production\*.

#### FEATURES:

- Power: 70 to 2907kW
- Can work with diesel or gas burners
- Construction in high quality steel sheet;
- Rear smoke chamber bathed in water;
- Maximum hot water outlet temperature: 90°C;
- Maximum operating pressure: 4 or 6bar.

- **UTILISATION:** Chauffage | Production d'eau Chaude\*.

#### CARACTÉRISTIQUES:

- Puissance : 70 à 2907kW
- Peut fonctionner avec des brûleurs à diesel ou à gaz
- Construction en tôle d'acier de haute qualité ;
- Chambre de fumée arrière baignée d'eau ;
- Température maximale de sortie d'eau chaude : 90°C ;
- Pression maximale de fonctionnement : 4 ou 6bar.

- **UTILIZAÇÃO:** Aquecimento | Produção Água Quente\*.

#### CARACTERÍSTICAS:

- Potência: 70 a 2907kW
- Pode trabalhar com queimadores a gasóleo ou a gás
- Construção em chapa de aço de alta qualidade;
- Câmara de fumos traseira banhada em água;
- Temperatura máxima de saída de água quente: 90°C;
- Pressão máxima de serviço: 4 ou 6bar.

- **USO:** Calefacción | Producción de Agua Caliente\*.

#### CARACTERÍSTICAS:

- Potencia: 70 a 2907kW
- Puede funcionar con quemadores de diésel o gas.
- Construcción en chapa de acero de alta calidad;
- Cámara de humos trasera bañada en agua;
- Temperatura máxima de salida de agua caliente: 90°C;
- Presión máxima de funcionamiento: 4 o 6bar.



\* ● Using an external tank (optional) ● Com recurso a um acumulador externo (opcional) ● Avec l'utilisation d'un réservoir externe (en option) ● Con el uso de un acumulador externo (opcional)



## WATER TANKS

TERMOACUMULADORES / BALLONS D'EAU CHAUDE / DEPÓSITOS DE AGUA



**ENG** Wide range of water tanks for central heating, domestic hot water, solar energy and heat pump systems. With capacities from 30 liters to 3500 liters.

**PT** Vasta gama de depósitos de água para sistemas de aquecimento central, água quente sanitária, energia solar e bombas de calor. Com capacidades desde os 30 litros aos 3500 litros.

**FR** Large gamme de réservoirs d'eau pour les systèmes de chauffage central, d'eau chaude sanitaire, d'énergie solaire et de pompe à chaleur. Avec des capacités de 30 litres à 3500 litres.

**ES** Wide range of water tanks for central heating, domestic hot water, solar energy and heat pump systems. With capacities from 30 liters to 3500 liters.



# WATER TANKS

TERMOACUMULADORES / BALLONS D'EAU CHAUDE / DEPÓSITOS DE AGUA



## MULTI-ENERGY

- **APPLICATION:** Multi-Energy  
**FEATURES:** 80 to 3000L | Stainless Steel or Enamel
- **UTILIZAÇÃO:** Multi Energias  
**CARACTERÍSTICAS:** 80 a 3000L | Aço Inox ou Aço Vitrificado
- **UTILISATION:** Multi Énergies  
**CARACTÉRISTIQUES:** 80 à 3000L | Acier inoxydable ou acier émaillé
- **USO:** Energías Múltiples  
**CARACTERÍSTICAS:** 80 a 3000L | Acero Inoxidable o Acero Vitrificado



## HEAT PUMPS

- **APPLICATION:** For operation with heat pumps  
**FEATURES:** 200 to 500L | Stainless Steel
- **UTILIZAÇÃO:** Para funcionamento com bombas de calor  
**CARACTERÍSTICAS:** 200 a 500L | Aço Inox
- **UTILISATION:** Pour fonctionnement avec pompes à chaleur  
**CARACTÉRISTIQUES:** 200 à 500L | Acier inoxydable
- **USO:** Para funcionamiento con bombas de calor  
**CARACTERÍSTICAS:** 200 a 500L | Acero Inoxidable



## SOLAR

- **APPLICATION:** Solar Energy  
**FEATURES:** 150 to 300L | Stainless Steel or Enamel
- **UTILIZAÇÃO:** Energia Solar  
**CARACTERÍSTICAS:** 150 a 300L | Aço Inox ou Aço Vitrificado
- **UTILISATION:** Énergie Solaire  
**CARACTÉRISTIQUES:** 150 à 300L | Acier inoxydable ou acier émaillé
- **USO:** Energía Solar  
**CARACTERÍSTICAS:** 150 a 000L | Acero Inoxidable o Acero Vitrificado



## INERTIA

- **APPLICATION:** For inertia in heating systems  
**FEATURES:** 30 to 2000L | Stainless Steel or Carbon steel
- **UTILIZAÇÃO:** Para inércia em sistemas de aquecimento  
**CARACTERÍSTICAS:** 30 a 2000L | Aço Inox ou Aço Carbono
- **UTILISATION:** Pour l'inertie dans les systèmes de chauffage  
**CARACTÉRISTIQUES:** 30 à 2000L | Acier inoxydable ou Acier carbone
- **USO:** Por inercia en sistemas de calefacción  
**CARACTERÍSTICAS:** 30 a 2000L | Acero Inoxidable o Acero carbono



## INSTANT DHW

- **APPLICATION:** Production of instant domestic hot water  
**FEATURES:** 300 to 1000L | Stainless Steel or Carbon steel
- **UTILIZAÇÃO:** Produção de água quente sanitária instantânea  
**CARACTERÍSTICAS:** 300 a 1000L | Aço Inox ou Aço Carbono
- **UTILISATION:** Production d'eau chaude sanitaire instantanée  
**CARACTÉRISTIQUES:** 300 à 1000L | Acier inoxydable ou Acier carbone
- **USO:** Producción de agua caliente sanitaria instantánea  
**CARACTERÍSTICAS:** 300 a 1000L | Acero Inoxidable o Acero carbono



## THERMOELECTRIC

- **APPLICATION:** Electric water heater  
**FEATURES:** 30 to 500L | Stainless Steel or Enamel
- **UTILIZAÇÃO:** Termoacumulador eléctrico  
**CARACTERÍSTICAS:** 30 a 500L | Aço Inox ou Aço Vitrificado
- **UTILISATION:** Chauffe-eau électrique  
**CARACTÉRISTIQUES:** 30 à 500L | Acier inoxydable ou acier émaillé
- **USO:** Calentador de agua electrico  
**CARACTERÍSTICAS:** 30 a 500L | Acero Inoxidable o Acero Vitrificado





# RADIATORS

RADIADORES / RADIATEURS / RADIADORES



**ENG** Hot water radiators for central heating systems. Aesthetics and modern design with various measures and installation options. Resistant to high pressures and maximize the heat output heat.

**PT** Radiadores para aquecimento central a água. Estética e design moderno com várias medidas e opções de instalação. Resistentes a altas pressões e maximização da saída de calor térmico.

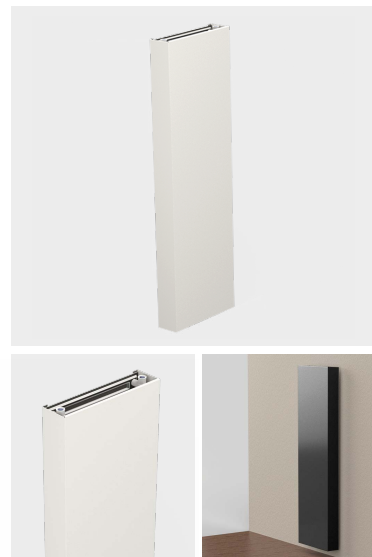
**FR** Radiateurs à eau chaude pour système de chauffage central. Esthétique et design moderne avec diverses mesures et options d'installation. Résistant à des pressions élevées et maximise l'évacuation de la chaleur thermique.

**ES** Radiadores para calefacción central de agua Estética y diseño moderno con diversas medidas y opciones de instalación. Resistente a altas presiones y la maximización de la salida de calor.



## PLANE

- **APPLICATION:** Central Water Heating  
**FEATURES:** Horizontal Installation | Steel Plate | Max Pressure: 10 bar | Max Temperature: 95°C | High Corrosion Resistance
- **UTILIZAÇÃO:** Aquecimento Central a Água  
**CARACTERÍSTICAS:** Instalação Horizontal | Chapa de Aço | Pressão Máxima: 10 bar | Temperatura Máxima: 95°C | Alta Resistência à Corrosão
- **UTILISATION:** Systèmes de chauffage central à eau  
**CARACTÉRISTIQUES:** Installation Horizontale | Tôle d'acier - Pression maximale: 10 bar | Température maximale: 95°C | Haute résistance à la corrosion
- **USO:** Calefacción Central a Agua  
**CARACTERÍSTICAS:** Montaje horizontal | Placa de Acero | Presión máxima: 10 bar | Temperatura máxima: 95 °C | Alta Resistencia a la Corrosión



## VERTICAL PLANE

- **APPLICATION:** Central Water Heating  
**FEATURES:** Vertical Installation | Steel Plate | White or Anthracite | Max Pressure: 10 bar | According EN 442 Standard
- **UTILIZAÇÃO:** Aquecimento Central a Água  
**CARACTERÍSTICAS:** Instalação Vertical | Chapa de Aço | Cor Branca ou Antracite | Pressão Máxima: 10 bar | Segundo Norma CE EN 442
- **UTILISATION:** Systèmes de chauffage central à eau  
**CARACTÉRISTIQUES:** Installation verticale | Tôle d'acier | Blanc ou Anthracite | Pression maximale : 10 bars | Conforme à la norme CE EN 442
- **USO:** Calefacción Central a Agua  
**CARACTERÍSTICAS:** Instalación vertical | Placa de acero | Blanco o Antracita | Presión máxima: 10 bar | Según norma CE EN 442



## COMPACT

- **APPLICATION:** Central Water Heating  
**FEATURES:** Horizontal Installation | Steel Plate | Max Pressure: 10 bar | Max Temperature: 95°C | High Corrosion Resistance
- **UTILIZAÇÃO:** Aquecimento Central a Água  
**CARACTERÍSTICAS:** Instalação Horizontal | Chapa de Aço | Pressão Máxima: 10 bar | Temperatura Máxima: 95°C | Alta Resistência à Corrosão
- **UTILISATION:** Systèmes de chauffage central à eau  
**CARACTÉRISTIQUES:** Installation Horizontale | Tôle d'acier - Pression maximale: 10 bar | Température maximale: 95°C | Haute résistance à la corrosion
- **USO:** Calefacción Central a Agua  
**CARACTERÍSTICAS:** Montaje horizontal | Placa de Acero | Presión máxima: 10 bar | Temperatura máxima: 95 °C | Alta Resistencia a la Corrosión





## CENTRAL VACUUM

ASPIRAÇÃO CENTRAL / ASPIRATEUR CENTRALISÉ / ASPIRATION CENTRAL



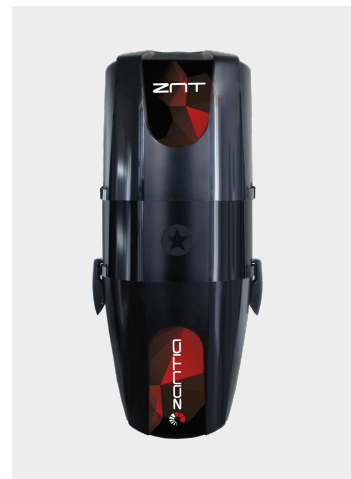
- ENG** Central vacuuming aims to improve the quality of life, simplifying and optimizing home cleaning. Consisting of a piping network, suction unit and cleaning accessories.
- PT** A aspiração central tem como objectivo melhorar a qualidade de vida, simplificando e optimizando a limpeza da casa. Composto por uma rede de tubagens, uma central de aspiração e acessórios de limpeza.
- FR** L'aspiration centralisée vise à améliorer la qualité de vie, en simplifiant et en optimisant le nettoyage de la maison. Composé d'un réseau de canalisations, d'une unité d'aspiration et d'accessoires de nettoyage.
- ES** La aspiración centralizada tiene como objetivo mejorar la calidad de vida, simplificando y optimizando la limpieza del hogar. Compuesto por red de tuberías, unidad de aspiración y accesorios de limpieza.





### ZNT 140M

- **APPLICATION:** Domestic solids vacuuming  
**FEATURES:** Power: 1350W | Engine: Thru-Flow (1 turbine) | Farthest Outlet: 25Mt
- **UTILIZAÇÃO:** Aspiração doméstica de sólidos  
**CARACTERÍSTICAS:** Potência: 1350W | Motor: Thru-Flow (1 turbina) | Tomada mais Afastada: 25Mt
- **UTILISATION:** Aspiration de solides domestiques  
**CARACTÉRISTIQUES:** Puissance: 1350W | Moteur: Thru-Flow (1 turbine) | Sortie la plus éloignée: 25 Mt
- **USO:** Aspiración de sólidos domésticos  
**CARACTERÍSTICAS:** Potencia: 1350W | Motor: Thru-Flow (1 turbina) | Salida más alejada: 25Mt



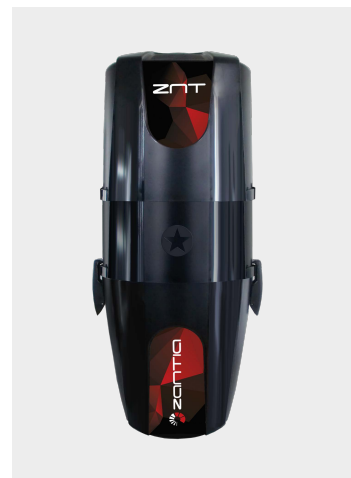
### ZNT 160L

- **APPLICATION:** Domestic solids vacuuming  
**FEATURES:** Power: 1750W | Engine: Thru-Flow (1 turbine) | Farthest Outlet: 35Mt
- **UTILIZAÇÃO:** Aspiração doméstica de sólidos  
**CARACTERÍSTICAS:** Potência: 1750W | Motor: Thru-Flow (1 turbina) | Tomada mais Afastada: 35Mt
- **UTILISATION:** Aspiration de solides domestiques  
**CARACTÉRISTIQUES:** Puissance: 1750W | Moteur: Thru-Flow (1 turbine) | Sortie la plus éloignée: 35 Mt
- **USO:** Aspiración de sólidos domésticos  
**CARACTERÍSTICAS:** Potencia: 1750W | Motor: Thru-Flow (1 turbina) | Salida más alejada: 35Mt



### ZNT 210L

- **APPLICATION:** Domestic solids vacuuming  
**FEATURES:** Power: 2100W | Engine: Thru-Flow (1 turbine) | Farthest Outlet: 40Mt
- **UTILIZAÇÃO:** Aspiração doméstica de sólidos  
**CARACTERÍSTICAS:** Potência: 2100W | Motor: Thru-Flow (1 turbina) | Tomada mais Afastada: 40Mt
- **UTILISATION:** Aspiration de solides domestiques  
**CARACTÉRISTIQUES:** Puissance: 2100W | Moteur: Thru-Flow (1 turbine) | Sortie la plus éloignée: 40 Mt
- **USO:** Aspiración de sólidos domésticos  
**CARACTERÍSTICAS:** Potencia: 2100W | Motor: Thru-Flow (1 turbina) | Salida más alejada: 40Mt



### ZNT 180BP

- **APPLICATION:** Domestic solids vacuuming  
**FEATURES:** Power: 1750W | Engine: By-Pass (2 turbines) | Farthest Outlet: 50Mt
- **UTILIZAÇÃO:** Aspiração doméstica de sólidos  
**CARACTERÍSTICAS:** Potência: 1750W | Motor: By-Pass (2 turbinas) | Tomada mais Afastada: 50Mt
- **UTILISATION:** Aspiration de solides domestiques  
**CARACTÉRISTIQUES:** Puissance: 1750W | Moteur: By-Pass (2 turbines) | Sortie la plus éloignée: 50 Mt
- **USO:** Aspiración de sólidos domésticos  
**CARACTERÍSTICAS:** Potencia: 1750W | Motor: By-Pass (2 turbinas) | Salida más alejada: 50Mt

 **ZANTIA**<sup>®</sup> Inspired by *Comfort!*



**Zantia Portugal**  
office.pt@zantia.com



**Zantia Spain**  
office.es@zantia.com



**Zantia France**  
office.fr@zantia.com



**Zantia Moçambique**  
office.mz@zantia.com



**Other Countries / Outros Países**  
**D'autres Pays / Outros Países**  
office.en@zantia.com



WWW.ZANTIA.COM