



## PSLI Simples Interior (MS)

### Gama PSLI

#### Descrição do Produto

- Segundo a norma UNE-EN 1856-1 T300-N1-W-Vm-L50050-O (50);
- Segundo a norma UNE-EN 1856-2 T600-N1-W-Vm-L50050-O-G;
- **Parede em aço inoxidável AISI 304**
- Indicada para caldeiras de tiragem natural que utilizem como combustível gás e gasóleo

#### • Montagem interior.



#### Módulo 1 Metro

| Código     | Diâmetro |
|------------|----------|
| 120-MST108 | 80       |
| 120-MST110 | 100      |
| 120-MST112 | 125      |
| 120-MST115 | 150      |
| 120-MST118 | 180      |
| 120-MST120 | 200      |

\*Sob encomenda especial



#### Módulo 0,5 Metro

| Código     | Diâmetro |
|------------|----------|
| 120-MST008 | 80       |
| 120-MST010 | 100      |
| 120-MST012 | 125      |
| 120-MST015 | 150      |
| 120-MST018 | 180      |
| 120-MST020 | 200      |

\*Sob encomenda especial



#### Módulo Extensível 0,35 a 0,50 Metro

| Código     | Diâmetro |
|------------|----------|
| 120-MSEG08 | 80       |
| 120-MSEG10 | 100      |
| 120-MSEG12 | 125      |
| 120-MSEG15 | 150      |
| 120-MSEG18 | 180      |
| 120-MSEG20 | 200      |

\*Sob encomenda especial



#### Curva a 45º

| Código     | Diâmetro |
|------------|----------|
| 120-MSCC08 | 80       |
| 120-MSCC10 | 100      |
| 120-MSCC12 | 125      |
| 120-MSCC15 | 150      |
| 120-MSCC18 | 180      |
| 120-MSCC20 | 200      |

\*Sob encomenda especial



#### Curva a 90º

| Código     | Diâmetro |
|------------|----------|
| 120-MSCN08 | 80       |
| 120-MSCN10 | 100      |
| 120-MSCN12 | 125      |
| 120-MSCN15 | 150      |
| 120-MSCN18 | 180      |
| 120-MSCN20 | 200      |

\*Sob encomenda especial



#### Tê a 90º

| Código     | Diâmetro |
|------------|----------|
| 120-MSTN08 | 80       |
| 120-MSTN10 | 100      |
| 120-MSTN12 | 125      |
| 120-MSTN15 | 150      |
| 120-MSTN18 | 180      |
| 120-MSTN20 | 200      |

\*Sob encomenda especial



#### Tampa para Tê

| Código     | Diâmetro |
|------------|----------|
| 120-MSTA08 | 80       |
| 120-MSTA10 | 100      |
| 120-MSTA12 | 125      |
| 120-MSTA15 | 150      |
| 120-MSTA18 | 180      |
| 120-MSTA20 | 200      |

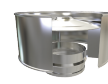
\*Sob encomenda especial



#### Chapéu Normal (Chinês)

| Código     | Diâmetro |
|------------|----------|
| 120-MSCP08 | 80       |
| 120-MSCP10 | 100      |
| 120-MSCP12 | 125      |
| 120-MSCP15 | 150      |
| 120-MSCP18 | 180      |
| 120-MSCP20 | 200      |

\*Sob encomenda especial



#### Chapéu Anti-Retorno

| Código     | Diâmetro |
|------------|----------|
| 120-MSCA08 | 80       |
| 120-MSCA10 | 100      |
| 120-MSCA12 | 125      |
| 120-MSCA15 | 150      |
| 120-MSCA18 | 180      |
| 120-MSCA20 | 200      |

\*Sob encomenda especial



#### Adaptador de Boca (Caldeira)

| Código        | Diâmetro      |
|---------------|---------------|
| 120-MSAD08078 | 80 - BC. 80   |
| 120-MSAD10098 | 100 - BC. 100 |
| 120-MSAD12123 | 125 - BC. 125 |
| 120-MSAD12128 | 125 - BC. 130 |
| 120-MSAD15148 | 150 - BC. 150 |
| 120-MSAD18178 | 180 - BC. 180 |
| 120-MSAD20198 | 200 - BC. 200 |

\*Sob encomenda especial

