

PSLI Coaxial Individual (JM) (Interior)

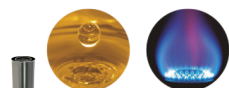
Descrição do Produto

- Segundo a norma UNE-EN 1856-1 T200-P1-W-V2-L50040-0(50);
- Parede interior em Aço Inox AISI 316L e exterior em Aço Inox AISI-304;
- Para saída de fumos e entrada de ar de caldeiras em pressão positiva até 200 Pa (tipo P1), que trabalhem em seco ou em húmido (condensação) e que utilizem como combustível gasóleo ou gás.
- Montagem interior.
- Todas as peças com diâmetro 80 e 100 incluem junta.


Módulo 1 Metro

Código	Diâmetro
1012-3501*	80 - 125
1012-3502*	100 - 150
1012-3503	125 - 200
1012-3540	150 - 200

*Sob encomenda especial


Módulo 0,5 Metro

Código	Diâmetro
1012-3504*	80 - 125
1012-3505*	100 - 150
1012-3506	125 - 200
1012-3541	150 - 200

*Sob encomenda especial


Módulo 0,25 Metro

Código	Diâmetro
1012-3507*	80 - 125
1012-3508*	100 - 150
1012-3509	125 - 200
1012-3542	150 - 200

*Sob encomenda especial


Módulo Extensível 0,25 a 0,40 Metro

Código	Diâmetro
1012-3510*	80 - 125
1012-3511*	100 - 150
1012-3512	125 - 200
1012-3543	150 - 200

*Sob encomenda especial


Módulo Comprovação 0,5 Metro

Código	Diâmetro
1012-3516*	80 - 125
1012-3517*	100 - 150
1012-3518	125 - 200
1012-3545	150 - 200

*Sob encomenda especial


Curva a 45º

Código	Diâmetro
1012-3519*	80 - 125
1012-3520*	100 - 150
1012-3521	125 - 200
1012-3546	150 - 200

*Sob encomenda especial


Curva a 90º

Código	Diâmetro
1012-3522*	80 - 125
1012-3523*	100 - 150
1012-3524	125 - 200
1012-3547	150 - 200

*Sob encomenda especial


Tê a 90º

Código	Diâmetro
1012-3525*	80 - 125
1012-3526*	100 - 150
1012-3527	125 - 200
1012-3548	150 - 200

*Sob encomenda especial


Terminal Saída Vertical 1Mt

Código	Diâmetro
1012-3528*	80 - 125
1012-3529*	100 - 150
1012-3530	125 - 200
1012-3549	150 - 200

*Sob encomenda especial


Terminal Saída Horizontal 1Mt

Código	Diâmetro
1012-3531*	80 - 125
1012-3532*	100 - 150
1012-3533	125 - 200
1012-3550	150 - 200

*Sob encomenda especial


Ampliação Diâmetro

Código	Diâmetro
1012-3534*	80/125 - 100/150
1012-3535*	100/150 - 125/200
1012-3536	80/125 - 125/200
1012-3551	125/200 - 150/200

*Sob encomenda especial


Adaptador de Boca (Caldeira)

Código	Diâmetro
1012-3537*	80 - 125
1012-3538*	100 - 150
1012-3539	125 - 200
1012-3552	150 - 200

*Sob encomenda especial

