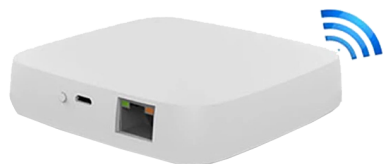


SMART CONTROL**Hub de Controlo ZSmart****Zigbee****Principais Características**

- > Comunicação: Zigbee 3.0
- > Ligação Router: Rede WiFi 2.4GHz
- > Controlo de múltiplos dispositivos.
- > Sinal forte e de amplo alcance
- > Transmissão de dados segura
- > Controle remoto via App Tuya Smart
- > Controlo por voz, compatível com Google Assistant ou Amazon Alexa
- > Envio de alerta para o telemóvel quando ocorre alguma anomalia
- > Dimensões: 60,5x60,5x16,1mm

Descrição do Produto

Novo Hub de Controlo ZSmart para controlo remoto de termostatos de radiador Zigbee. Pode também ser ligado a outros tipos de dispositivos, como sistemas de domótica, consumo de energia e sistemas de segurança, proporcionando aos utilizadores uma experiência de controlo inteligente.

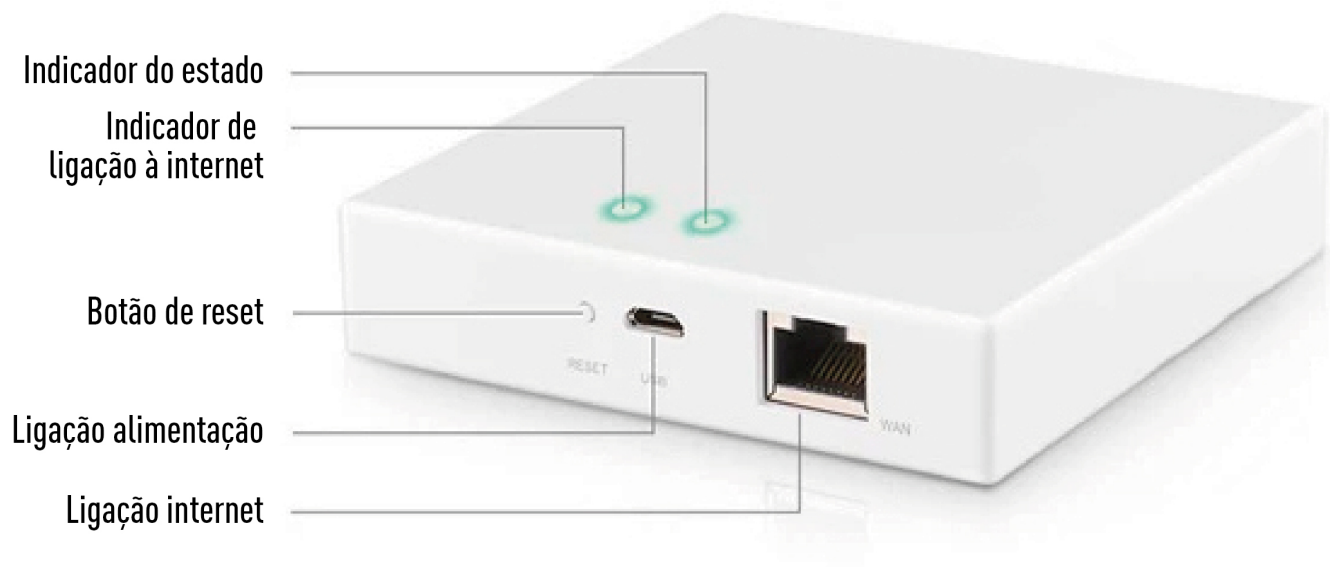
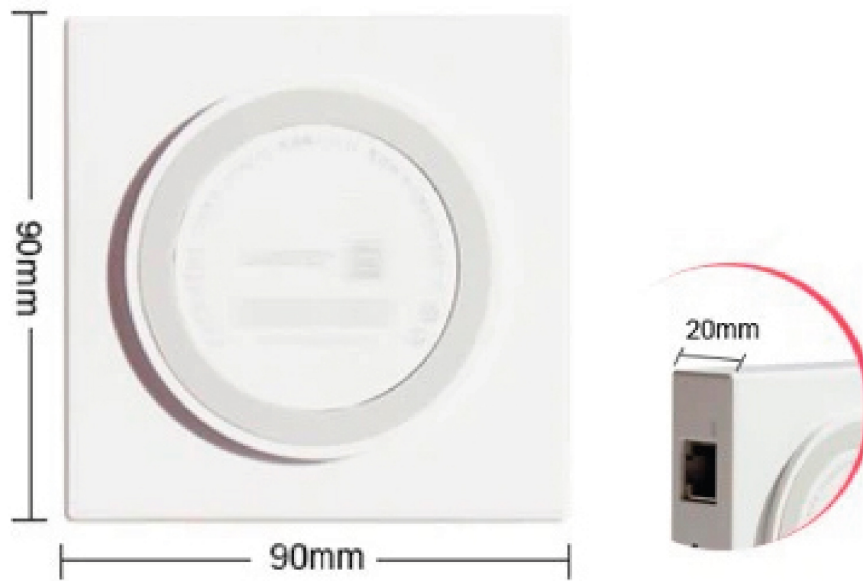
Controlo remoto através de aplicação móvel: Pode controlar através do seu dispositivo móvel, com as aplicações Smart Life ou Tuya Smart,

Controlo por voz: É possível controlar por voz o termostato através de assistentes de voz, tais como o Google Assistant ou o Amazon Alexa.

Modelos e Preços

Código	Modelo
1901-0411	Hub de Controlo ZSmart (Zigbee)

Dimensões

SMART CONTROL

Componentes

