

DIVERSOS

Separador de Ar



Principais Características

- Grande capacidade de descarga de ar;
- Desenho robusto;
- Sem manutenção;
- Temperatura máxima: 135°C;
- Pressão máxima: 10bar;
- Corpo em ferro fundido lacado.

Descrição do Produto

Combinando com um purgador de ar automático, o separador de ar assegura em todo o momento uma purga de ar, completamente automática, da instalação de aquecimento.

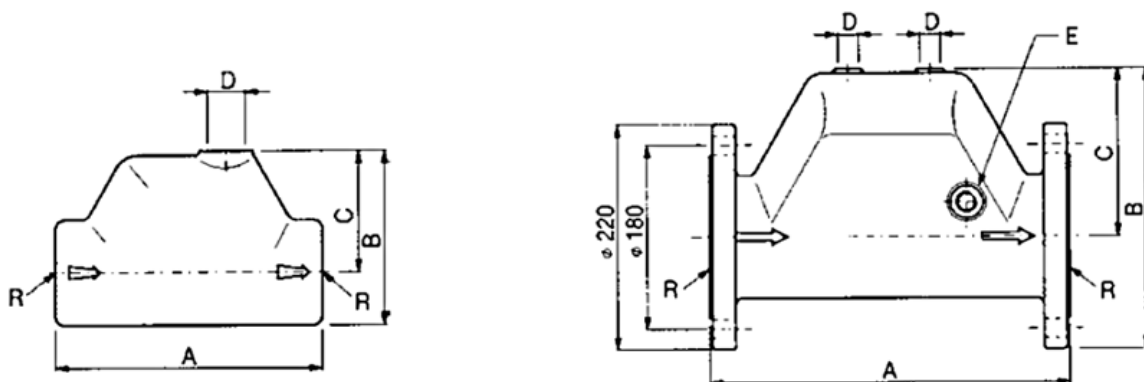
O separador de ar deve ser montado obrigatoriamente na tubagem de impulsão (ida) e o mais próximo possível da caldeira. Mediante uma diminuição da velocidade de circulação da água e por meio dos deflectores incluídos, o ar misturado na água é separado e eliminado a seguir, ante de passar para a instalação.

Modelos e Preços

Código	Modelo
2202-0201	Separador Purgador de Ar AIRSCOOP 3/4"
2202-0202	Separador Purgador de Ar AIRSCOOP 1"
2202-0203	Separador Purgador de Ar AIRSCOOP 1 1/4"
2202-0204	Separador Purgador de Ar AIRSCOOP 1 1/2"
2202-0205	Separador Purgador de Ar AIRSCOOP 2"
2202-0206	Separador Purgador de Ar AIRSCOOP 2 1/2"
2202-0208 *	Separador Purgador de Ar AIRSCOOP DN100 4"

*Sob encomenda especial

Componentes



Medida	DN	A (mm)	B (mm)	C (mm)	D (mm)	E (mm)	Z	Caudal (m ³ /h)	Peso (kg)
3/4"	20	110	69	48	3/8"	-	1,1	17,1	0,6
1"	25	120	79	55	3/8"	-	1,0	28,8	0,8
1 1/4"	32	140	93	64	3/8"	-	1,0	50,4	1,6
1 1/2"	40	160	96	64	3/8"	-	1,1	64,4	3,2
2"	50	228	120	80	3/8"	-	0,84	114	3,2
2 1/2"	65	235	144	95	3/8"	-	0,67	237	6,8
3"	80	267	184	127	3/8"	1/2"	0,88	287	8,3
4"	100	350	274	164	3/8"	1/2"	0,83	439	21,0

Possíveis alterações sem aviso prévio.

Preços recomendados de venda ao público. Os preços indicados não incluem i.V.A.

Esta ficha técnica não dispensa a consulta do manual de instruções.

WWW.ZANTIA.COM

