



Colector Solar ZHS

Principais Características

- Construído em alumínio, concebido para suportar ventos superiores a 150km/h e cargas de neve de 1,25 kN/m²;
- Absorvedor soldado a laser com revestimento altamente selectivo e protecção anti-corrosão;
- Sistema inteligente de ventilação evitando a entrada de areias e impurezas;*;
- Grande durabilidade, e amigo do ambiente graças à utilização de materiais recicláveis sem emissão de gases poluentes;
- Óptima relação rendimento • preço graças à sua concepção inteligente;
- Precisão máxima, graças ao seu processo de construção em linha robotizada;
- Elevada transferência de calor entre a chapa de absorção e os tubos verticais devido à tecnologia da soldadura laser;
- Facilidade de transporte e montagem, devido ao seu baixo peso e perfil;
- Vidro solar temperado com baixo teor de ferro, maior transparência e com elevada resistência;
- Pode ser instalado em terraço ou em telhado, graças ao seu sistema de fixação modular.

Descrição do Produto

Colector solar térmico do tipo selectivo, certificado Solar Keymark e com 10 anos de garantia.

NOVA Certificação **SOLERGY**, única em Portugal, com atribuição de etiqueta energética para diversas aplicações.

NOTA: após a boa recepção do colector solar pelo cliente, o vidro fica excluído de garantia.

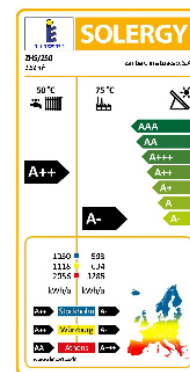
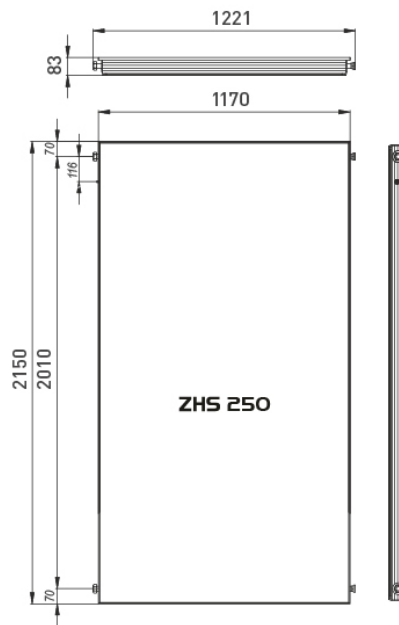
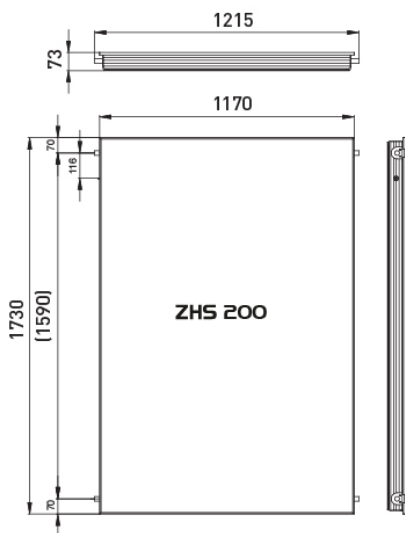
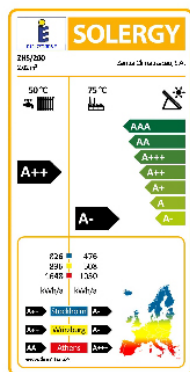
ZHS **200** a Pallette completa traz **16** und. e ZHS **250** traz **11** und.

Modelos e Preços

| Código | Modelo |
|-----------|---|
| 2701-0108 | Colector Solar Top Selectivo ZHS 200 |
| 2701-0122 | Colector Solar Top Selectivo ZHS 250 |
| 2702-0307 | Estrutura Telhado p/1 Colector ZHS 200/250 |
| 2702-0308 | Estrutura Telhado p/2 Colectores ZHS 200/250 |
| 2702-0309 | Estrutura Telhado p/3 Colectores ZHS 200/250 |
| 2702-0310 | Estrutura Telhado p/4 Colectores ZHS 200/250 |
| 2702-0311 | Estrutura Telhado p/5 Colectores ZHS 200/250 |
| 2702-0312 | Estrutura Telhado p/6 Colectores ZHS 200/250 |
| 2702-0301 | Estrutura Terraço p/ 1 Colector ZHS 200 |
| 2702-0323 | Estrutura Terraço p/ 1 Colector ZHS 250 |
| 2702-0302 | Estrutura Terraço p/ 2 Colectores ZHS 200/250 |
| 2702-0303 | Estrutura Terraço p/ 3 Colectores ZHS 200/250 |
| 2702-0304 | Estrutura Terraço p/ 4 Colectores ZHS 200/250 |
| 2702-0305 | Estrutura Terraço p/ 5 Colectores ZHS 200/250 |
| 2702-0306 | Estrutura Terraço p/ 6 Colectores ZHS 200/250 |
| 2702-0313 | Estrutura Telhado Termossifão p/ 1 Colector ZHS 200 |
| 2702-0330 | Estrutura Telhado Termossifão p/ 1 Colector ZHS 250 |
| 2702-0314 | Estrutura Telhado Termossifão p/ 2 Colectores ZHS 200 |
| 2702-0315 | Estrutura Terraço Termossifão p/ 1 Colector ZHS 200 |
| 2702-0316 | Estrutura Terraço Termossifão p/ 2 Colectores ZHS 200 |
| 2702-0322 | Estrutura Terraço Termossifão p/ 1 Colector ZHS 250 |

COLECTORES SOLARES

Dimensões



Componentes

Opções de Montagem

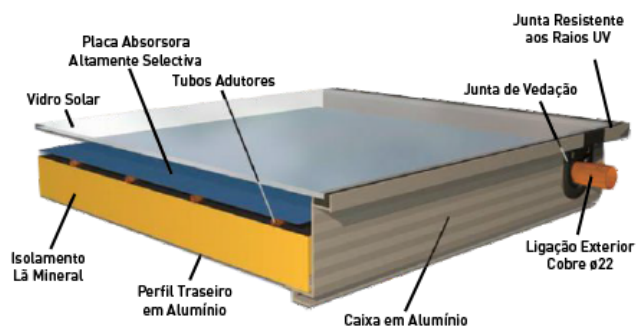
Montagem Terraço 45°



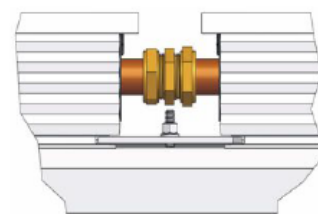
Montagem Telhado



Componentes



Montagem em Série



Detalhe da união entre dois colectores solares

| DADOS TÉCNICOS | ZHS 200 | ZHS 250 |
|--|--------------------|--------------------|
| Classe Energética (50°C) | AA | AA |
| Classe Energética (75°C) | A+++ | A+++ |
| Área Total (m ²): | 2,02 | 2,52 |
| Área do Absorvador (m ²): | 1,84 | 2,30 |
| Área do Abertura (m ²): | 1,92 | 2,39 |
| Altura x Largura x Profundidade (mm): | 1731 x 1170 x 84 | 2151 x 1170 x 84 |
| Rendimento Instantâneo (no, hem): | 0,748 | 0,748 |
| Coefficiente de Perdas a ₁ (W/m ² .k): | 3,423 | 3,423 |
| Coefficiente de Perdas a ₂ (W/m ² .k ²): | 0,013 | 0,013 |
| Modificador de Ângulo (a 50°) | 0,93 | 0,93 |
| Capacidade de Fluido (lts) | 1,4 | 1,7 |
| Absorção (%): | 95 | 95 |
| Emissão (%): | 5 | 5 |
| ø tubos colectores (mm) | 22 | 22 |
| ø tubos adutores (mm) | 8 | 8 |
| Ligações | compressão ø22 | compressão ø22 |
| Vidro: | temperado 3,2 mm | temperado 3,2 mm |
| Transmitância do vidro (%): | 95 | 95 |
| Isolamento Térmico | 40 mm (lã mineral) | 40 mm (lã mineral) |
| Máx. Temperatura de Estagnação (°C): | 181 | 181 |
| Máx. Pressão de Serviço (bar): | 10 | 10 |
| Peso (kg): | 35 | 42 |

