



Chaudière à Pellet ELECTRA

Principais Características

- Allumage automatique;
- Corps en Fonte;
- Possibilité de connexion d'un chronothermostat extérieur;
- Silo de combustible avec une capacité de 80kg de pellet.

Descrição do Produto

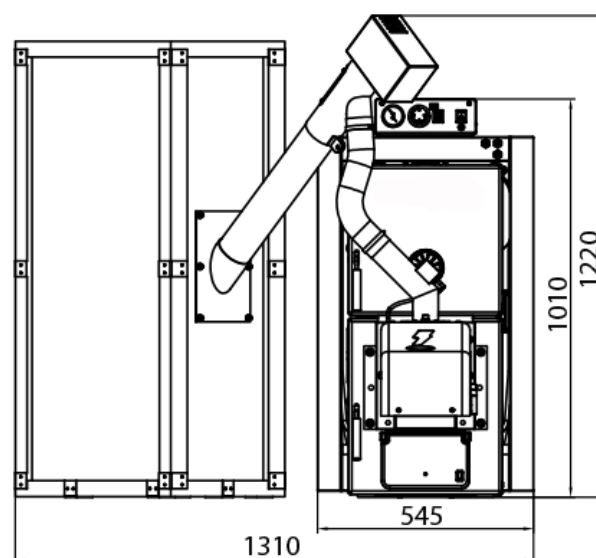
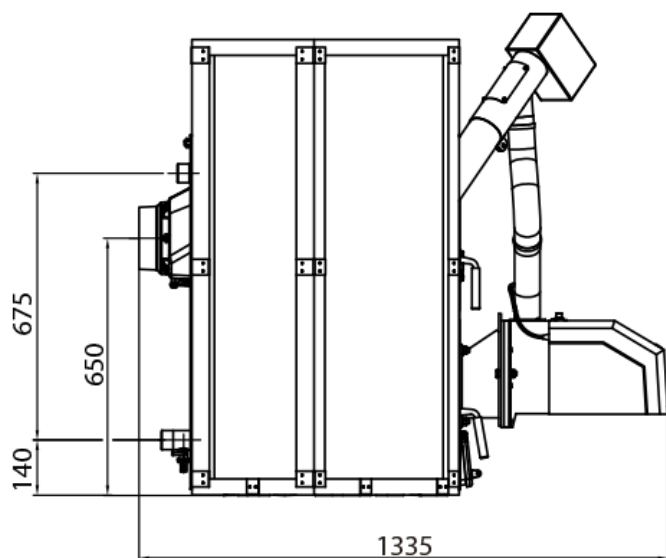
Les chaudières domestiques à Pellet ELECTRA, complètement automatiques, ont été conçues pour le chauffage moyennant l'utilisation de Pellets comme combustible.

Avec un corps en Fonte, disponible dans les puissance de 25 et 32 kW.

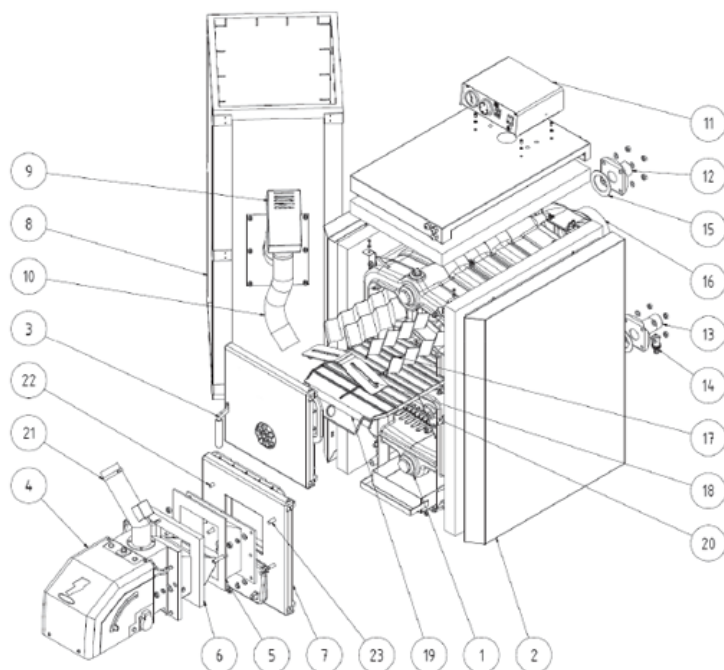
Modelos e Preços

| Código | Modelo |
|-----------|---|
| 0103-0412 | Chaudière Domestique à Pellets ELECTRA 25 |
| 0103-0413 | Chaudière Domestique à Pellets ELECTRA 32 |
| 0103-9904 | Kit Conversion Electra |

Dimensões



Componentes



1. Corps de la Chaudière
2. Jaquette latérale
3. Porte de Netoyage
4. Brûleure
5. Bride
6. Joint pour Bride
7. Porte de accès au cendres
8. Silo de Combustible
9. Alimentation combustible
10. Tube de transport avec spiral de renfort
11. Boitier de contrôle
12. Aller
13. Retour
14. Remplissage / Vidange
15. Joint 90 x 60 x 3
16. Sortie fumées
17. Turbulateur
18. Passage fumées
19. Séparation chambre combustion - Plaque frontale
20. Séparation combustion
21. Collier
22. Vis M10 x 50
23. Vis M10 x 30

| DONNÉES TECHNIQUES | ELECTRA 25 | ELECTRA 32 |
|---|----------------|----------------|
| Nombre d'éléments | 5 | 7 |
| Puissance Utile Nominale (kW) | 25 | 32 |
| Puissance Min. (kW) | 7.5 | 9.6 |
| Rendement (%) | 86.8 | 87.9 |
| Consommation Min. - Max. (kg/h) | 1.74 - 5.8 | 2.45 - 8.2 |
| Autonomie (hrs) | 14.17 - 60.7 | 10.625 - 35.42 |
| Température des fumées (°C) | 120 - 210 | 120 - 210 |
| Débit massique d'air (kg/s) | 0.009 - 0.018 | 0.014 - 0.021 |
| Volume d'eau (l) | 40.9 | 50.3 |
| Capacité du Réservoir de Pellets (kg) | 80 | 80 |
| Pression Maximum (Bar) | 4 | 4 |
| Pression Maximum de Test (Bar) | 8 | 8 |
| Perte de Charge ($\Delta T=20^{\circ}C$) (Pa) | 80 | 110 |
| Température Min. Retour | 60 | 60 |
| Dépression nécessaire en la cheminée | 15 - 25 | 20 - 30 |
| Dimensions (AxLxP) | 1218x1309x1335 | 1218x1309x1527 |
| Liaisons Impulsion/Retour | 1 1/2" | 1 1/2" |
| Absorption électrique | 230/50/1~ | 230/50/1~ |
| Consommation électrique (W) | 100 / 1200 | 100 / 1200 |
| Ø Sortie des fumées (mm) | 156 | 156 |
| Poids (kg) | 332 | 401 |

