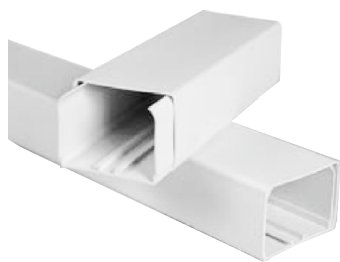


Calhas



Descrição do Produto

Calhas para ar condicionado.

De simples instalação, fixa-se a base da calha à parede, insere-se a tubagem fixando-a com as abraçadeiras e por fim coloca-se a cobertura da calha. Fixar e encavilhar a tubagem, tubos de condensados e cabos eléctricos.

Gama completa de calhas e acessórios.

Nota: Calhas vendidas em barras de 2 metros e acessórios à unidade

Modelos e Preços

| Código | Modelo |
|----------------|--|
| 2502-0141 | Calha p/ Cabo 16X10 c/ Base Autocolante (caixa 90mt) |
| E01-10030FBR * | Calha Adesiva 20*12.5 BR (caixa 120mt) |
| E01-10033ABR * | Angulo Plano Variavel p/ Calha 20x12.5 |
| 2502-0143 | Calha Arredondada 70X40 (caixa 36mt) |
| 2502-0140 | Base Arredondada 70X40 (caixa 36mt) |
| 2502-0150 | Angulo Interior Arredondado 70X40 |
| 2502-0148 | Angulo Exterior Arredondado 70X40 |
| 2502-0152 | Angulo Plano 70X40 |
| 2502-0154 | Te Plano 70X40 |
| 2502-0156 | Uniao Arredondada 70X40 |

| Código | Modelo |
|----------------|--|
| 2502-0158 | Tampa Final Arredondada 70X40 |
| 2502-0145 | Abraçadeira Mono/Duplo Tubo p/ Calha 7-22mm |
| 2502-0146 | Abraçadeira Mono/Duplo Tubo p/ Calha 12-54mm |
| E01-10090RBR * | Calha 110*50 BR (caixa 16mt) |
| E01-10092RBR * | Angulo interior Var. p/ Calha 110*50 BR |
| E01-10096RBR * | Angulo Ext. Var. p/ Calha 110*50 BR |
| E01-10093RBR * | Angulo Plano Var. p/ Calha 110*50 BR |
| E01-10094RBR * | Junta p/ Calha 110*50 BR |
| E01-10095RBR * | Topo p/ Calha 110*50 BR |

*Sob encomenda especial

