



## Queimador a Gás BLU PR

### Ecoflam

#### Principais Características

- Funcionamento silencioso;
- Sistema de ventilação ventilador de alta eficiência (HPV);
- Opção de funcionamento com combustão estanque (kit fornecido à parte);
- Falange com 3 posições diferentes de fixação para facilitar a manutenção;
- Cabeça de combustão fácil de montar e ajustar;
- Ligações eléctricas fáceis de desmontar para facilitar a manutenção;
- Chama amarela, baixa libertação de NOx, Classe 2 (<120 mg/kWh).

#### Descrição do Produto

Queimador industrial a gás com 2 escalões de chama, potências de 270 a 17000kW e baixo teor de NOx, classe 2 (NOx <120 mg/kWh).

TC - Canhão Curto / TL - Canhão Longo

#### Modelos e Preços

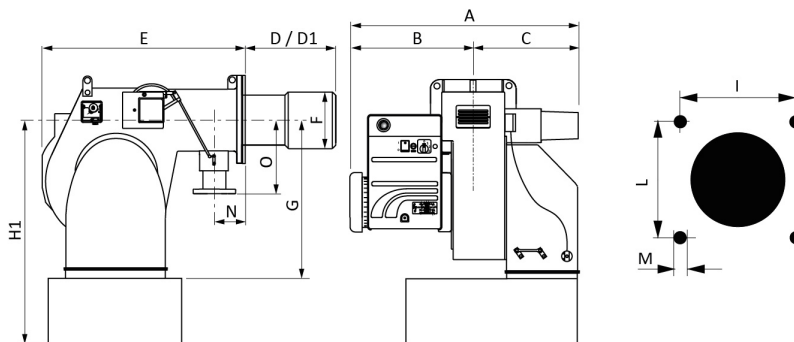
| Código        | Modelo                                      |
|---------------|---|
| 130-3143984 * | BLU 700.1 PR TC (Trifásico)                 |
| 130-3143985 * | BLU 700.1 PR TL (Trifásico)                 |
| 130-3142022 * | Rampa Gás MB-DLE410-700PR                   |
| 130-3144610 * | Kit GPL BLU                                 |
| 130-3143990 * | BLU 1000.1 PR TC (Trifásico)                |
| 130-3143991 * | BLU 1000.1 PR TL (Trifásico)                |
| 130-3143996 * | BLU 1200.1 PR TC (Trifásico)                |
| 130-3143997 * | BLU 1200.1 PR TL (Trifásico)                |
| 130-3141845 * | Rampa de Gas MB-DLE 412 (1000 PR / 1200 PR) |
| 130-3144610 * | Kit GPL BLU                                 |
| 130-3144003 * | BLU 1500.1 PR TC (Trifásico)                |
| 130-3144004 * | BLU 1500.1 PR TL (Trifásico)                |
| 130-3141846 * | Rampa Gás MB-DLE412-1500PR                  |
| 130-3142074 * | Kit Adaptador 1 1/2 BLU 1500PR              |
| 130-3140401 * | BLU 1700.1 PR TC (Trifásico)                |

| Código        | Modelo   |
|---------------|--|
| 130-3140402 * | BLU 1700.1 PR TL (Trifásico)                       |
| 130-3140403 * | BLU 2000.1 PR TC (Trifásico)                       |
| 130-3140404 * | BLU 2000.1 PR TL (Trifásico)                       |
| 130-3141846 * | Rampa de Gas MB-DLE 415 (1700 PR / 2000 PR)        |
| 130-3142074 * | Kit Adaptador 1 1/2" BLU (1700 PR / 2000 PR)       |
| 1101-1004     | BLU 3000.1 PR TC VGD 40.100 (Trifásico)            |
| 1101-1005     | BLU 4000.1 PR TC VGD 40.100 (Trifásico)            |
| 1101-1006     | BLU 5000.1 PR TC VGD 40.125 (Trifásico)            |
| 1101-1007     | BLU 6000.1 PR TC VGD 40.125 (Trifásico)            |
| 1101-1008     | BLU 7000.1 PR TC VGD 40.125 (Trifásico)            |
| 1101-1009     | Queimador BLU 8000.1 PR TC VGD 40.125 (Trifásico)  |
| 1101-1010     | Queimador BLU 10000.1 PR TC VGD 40.125 (Trifásico) |
| 1101-1011     | Queimador BLU 12000.1 PR TC VGD 40.125 (Trifásico) |
| 1101-1012     | Queimador BLU 15000.1 PR TC VGD 40.125 (Trifásico) |
| 1101-1013     | Queimador BLU 18000.1 PR TC VGD 40.125 (Trifásico) |

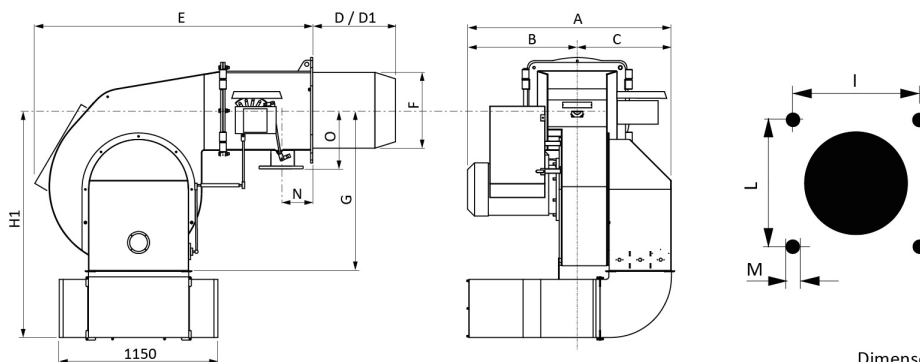
\*Sob encomenda especial

#### Dimensões

**BLU 1000 - 1200 - 1700 - 2000 - 3000 - 4000 - 5000  
- 6000 - 7000 - 8000 - 10000 - 12000 PR**



**BLU 15000 - 18000 PR**



Dimensões em mm  
Canhão: D Curto / D1 Longo

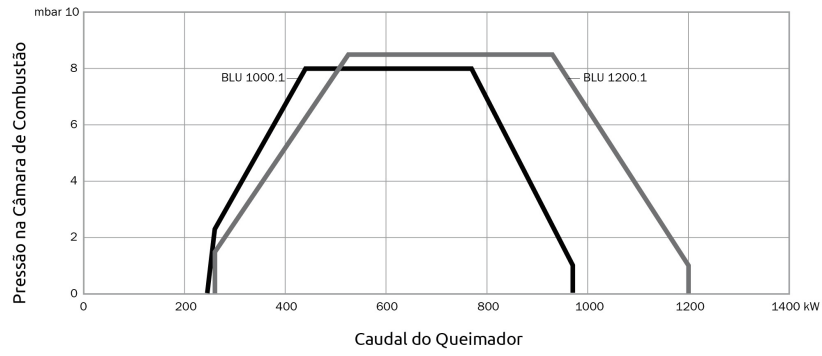
|                | A    | B   | C   | D   | D1  | E    | F   | G    | H1*  | I       | L       | M   | N   | O   |
|----------------|------|-----|-----|-----|-----|------|-----|------|------|---------|---------|-----|-----|-----|
| BLU 1000.1 PR  | 657  | 328 | 329 | 174 | 394 | 543  | 190 | 401  | 601  | 185/200 | 185/200 | M10 | 138 | 420 |
| BLU 1200.1 PR  | 657  | 328 | 329 | 309 | 459 | 543  | 200 | 401  | 601  | 185/200 | 185/200 | M10 | 138 | 420 |
| BLU 1700.1 PR  | 710  | 385 | 325 | 340 | 540 | 660  | 250 | 398  | 681  | 240     | 240     | M14 | 125 | 250 |
| BLU 2000.1 PR  | 730  | 405 | 325 | 345 | 545 | 660  | 270 | 398  | 681  | 240     | 240     | M14 | 125 | 250 |
| BLU 3000.1 PR  | 941  | 448 | 493 | 330 | 530 | 780  | 290 | 471  | 746  | 315     | 315     | M16 | 195 | 250 |
| BLU 4000.1 PR  | 941  | 448 | 493 | 365 | 565 | 780  | 320 | 471  | 746  | 315     | 315     | M16 | 195 | 250 |
| BLU 5000.1 PR  | 1019 | 495 | 524 | 375 | 575 | 970  | 320 | 570  | 965  | 330     | 330     | M16 | 195 | 250 |
| BLU 6000.1 PR  | 1069 | 545 | 524 | 375 | 575 | 970  | 360 | 570  | 965  | 330     | 330     | M16 | 195 | 250 |
| BLU 7000.1 PR  | 1210 | 585 | 625 | 470 | -   | 1212 | 420 | 775  | 1270 | 460     | 460     | M20 | 195 | 232 |
| BLU 8000.1 PR  | 1280 | 655 | 625 | 470 | -   | 1212 | 420 | 775  | 1270 | 460     | 460     | M20 | 195 | 232 |
| BLU 10000.1 PR | 1310 | 685 | 625 | 470 | -   | 1212 | 420 | 775  | 1270 | 460     | 460     | M20 | 195 | 232 |
| BLU 12000.1 PR | 1420 | 795 | 625 | 470 | -   | 1212 | 450 | 775  | 1270 | 460     | 460     | M20 | 195 | 232 |
| BLU 15000.1 PR | 1530 | 810 | 720 | 590 | -   | 1860 | 550 | 1320 | 1670 | 619     | 619     | M20 | 210 | 320 |
| BLU 18000.1 PR | 1580 | 860 | 720 | 590 | -   | 1860 | 550 | 1320 | 1670 | 619     | 619     | M20 | 210 | 320 |



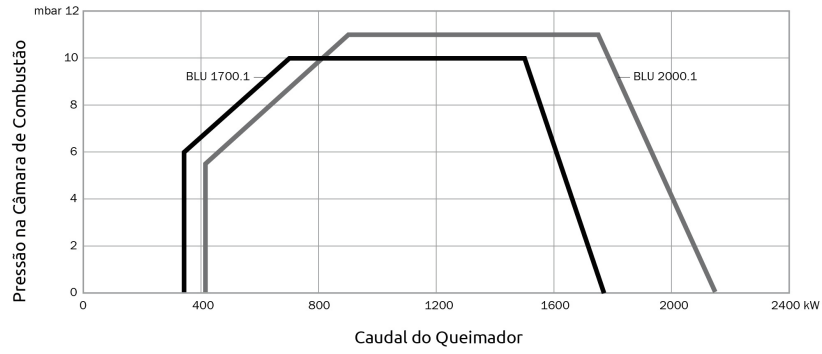
## Curva de Potência



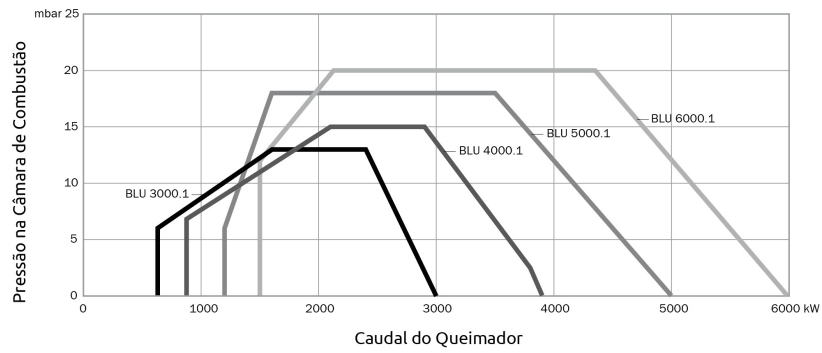
**BLU 1000 - 1200 PR**



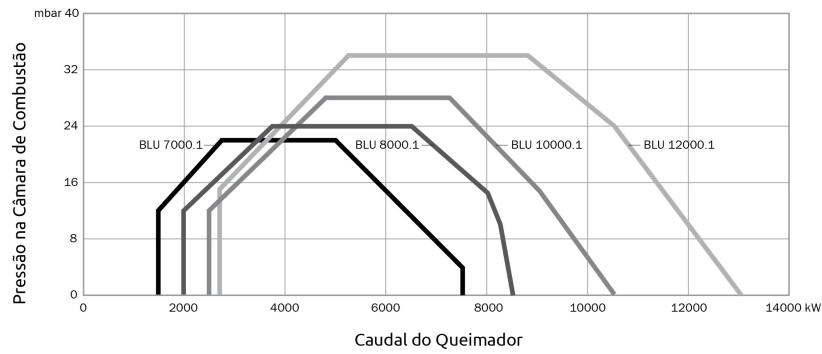
**BLU 1700 - 2000 PR**



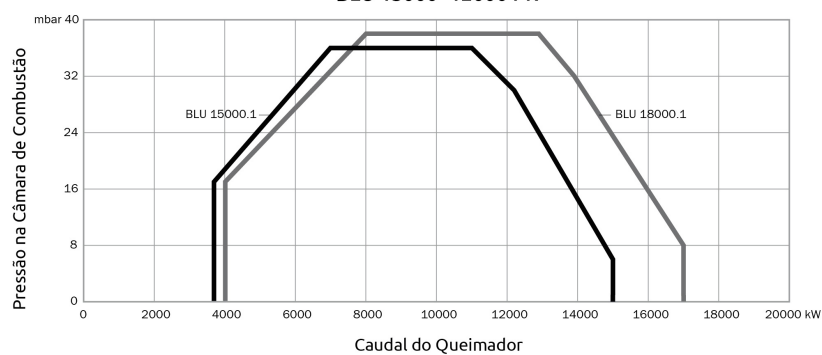
**BLU 3000 - 4000 - 5000- 6000 PR**



**BLU 7000 - 8000 - 10000 - 12000 PR**



**BLU 15000- 12000 PR**



| MODELO         | TIRAGEM | PMIN-MAX [KW] | MOTOR | CLASSE NOX | ALIMENTAÇÃO [V/HZ] | TIPO                 |
|----------------|---------|---------------|-------|------------|--------------------|----------------------|
| BLU 700.1 PR   | Natural | 270 - 700     | 1,1   | Classe 3   | 400/50             | 2 Chamas Progressivo |
| BLU 1000.1 PR  | Natural | 280 - 875     | 1,1   | Classe 3   | 400/50             | 2 Chamas Progressivo |
| BLU 1200.1 PR  | Natural | 290 - 1100    | 2,2   | Classe 3   | 400/50             | 2 Chamas Progressivo |
| BLU 1500.1 PR  | Natural | 300 - 1550    | 3     | Classe 3   | 400/50             | 2 Chamas Progressivo |
| BLU 1700.1 PR  | Natural | 342 - 1770    | 3     | Classe 2   | 400/50             | 2 Chamas Progressivo |
| BLU 2000.1 PR  | Natural | 414 - 2150    | 4     | Classe 2   | 400/50             | 2 Chamas Progressivo |
| BLU 3000.1 PR  | Natural | 630 - 3000    | 5,5   | Classe 2   | 400/50             | 2 Chamas Progressivo |
| BLU 4000.1 PR  | Natural | 875 - 3900    | 7,5   | Classe 2   | 400/50             | 2 Chamas Progressivo |
| BLU 5000.1 PR  | Natural | 1200 - 5000   | 11    | Classe 2   | 400/50             | 2 Chamas Progressivo |
| BLU 6000.1 PR  | Natural | 1500 - 6000   | 15    | Classe 2   | 400/50             | 2 Chamas Progressivo |
| BLU 7000.1 PR  | Natural | 1500 - 7500   | 15    | Classe 2   | 400/50             | 2 Chamas Progressivo |
| BLU 8000.1 PR  | Natural | 2000 - 8500   | 18,5  | Classe 2   | 400/50             | 2 Chamas Progressivo |
| BLU 10000.1 PR | Natural | 2500 - 10500  | 22    | Classe 2   | 400/50             | 2 Chamas Progressivo |
| BLU 12000.1 PR | Natural | 2700 - 13000  | 37    | Classe 2   | 400/50             | 2 Chamas Progressivo |
| BLU 15000.1 PR | Natural | 3690 - 15000  | 45    | Classe 2   | 400/50             | 2 Chamas Progressivo |
| BLU 18000.1 PR | Natural | 4000 - 17000  | 55    | Classe 2   | 400/50             | 2 Chamas Progressivo |

