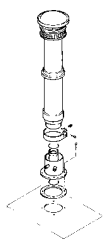


## Kit Exaustão Gases Vertical



### Descrição do Produto

Kit Exaustão Gases Vertical para caldeiras murais a gás. Nota: A instalação na vertical deverá ter no máximo 4 troços de metro (incluindo o que já vem no kit concêntrico) e não deverá ter curvas.

### Modelos e Preços

Código	Modelo
1706-0178	Kit Exaustão Gases Vertical p/ Caldeiras Condensação 60/100

Todos os modelos sob encomenda especial.

