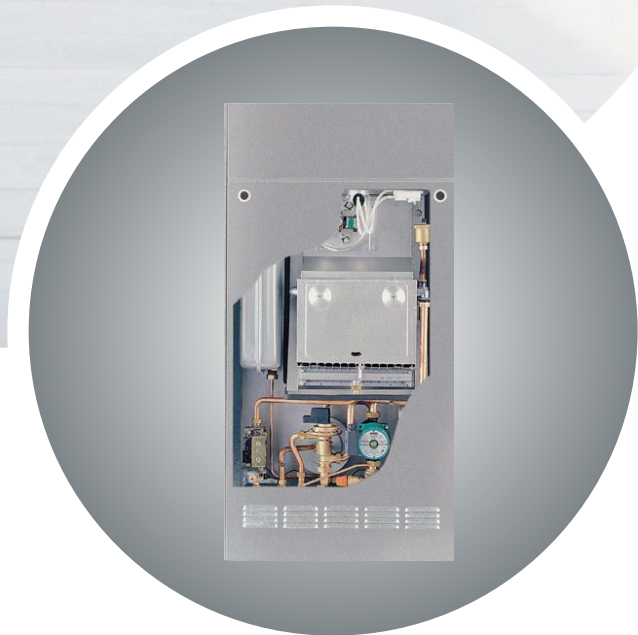


Ravenna IN



Interior



Caldeira a Gás de condensação para aquecimento central e produção de AQS instantâneas, de encastrar na parede.

Serviços:

- Aquecimento
- Produção de AQS instantâneas

Modos de funcionamento:

- VERÃO (só produção de AQS);
- INVERNO (aquecimento e produção de AQS - prioridade)

Principais Características:

- Função anti-gelo.
- Ignição electrónica.
- Quadro de comandos digital.
- Modulação electrónica integral.
- Câmara estanque / Tiragem forçada (tipo C).
- Possibilidade ligação controlo remoto (opcional).

Alto Rendimento



Parâmetros do Controlo Remoto (acessório opcional):

- Aumento e diminuição da temperatura de conforto;
- Visualização da temperatura ambiente e temperatura programada;
- Mudança de funções: Automático, Manual ou Paragem;
- Carregamento de dados da Zona de Conforto e Zona de Economia;
- Carregamento de dados da Função Timer e Função Férias;
- Modalidade de Programação ou Visualização;
- Modo de funcionamento da caldeiras: Só AQS, Aquecimento e AQS ou OFF;
- Aumento e diminuição da temperatura de AQS;
- Anomalias e Bloqueios;
- Nível de modulação da chama do queimador.



Controlo Remoto Digital

CARACTERÍSTICAS TÉCNICAS	Ravenna 25FC	Ravenna 31FC	
Potência Térmica Nominal PCI Máxima/Mínima [60°C/80°C] (kW):	25/10,5	31/12,4	
Potência Térmica Útil PCI Máxima/Mínima [60°C/80°C] (kW):	24,4/10,1	30,2/11,9	
Potência de Condensação PCI Máxima/Mínima [60°C/80°C] (kW):	26,9/10,7	33,3/12,6	
Rendimento Útil PCI [60°C/80°C] (%)	97,6	97,5	
Rendimento Carga Reduzida PCI [30% da Potência Térmica 50°C/30°C] (%)	108,7	107,9	
Temperatura de Fumos(80°C/60°C)/(50°C/30°C)(°C):	70/47	74/51	
AQUECIMENTO	Temperatura Mínima/Máxima (°C):	35/85	45/85
	Pressão do Circuito Primário Mín./Máx.(bar):	0,4/3,0	0,4/3,0
	Conteúdo Máximo de Água no Circuito (lts):	150	150
	Pressão na Bomba (Q=1000l/h) (mbar)	230	330
AQS	Temperatura AQS Mínima/Máxima (°C):	30/60	30/60
	Produção AQS ($\Delta t=25^\circ\text{C}$)/($\Delta t=35^\circ\text{C}$) (l/min):	14/2,5	17,3/2,5
	Caudal AQS Mínimo (l/min):	2,5	2,5
Pressão AQS Mínima/Máxima (bar)	0,5/8	0,5/8	
Dimensões Altura x Profundidade x Largura (mm):	1200/250/620	1200/250/620	
Peso (kg):	49	49	
Homologação CE	68 ★★★★★	68 ★★★★★	